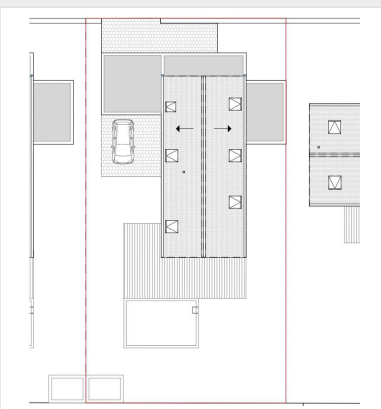


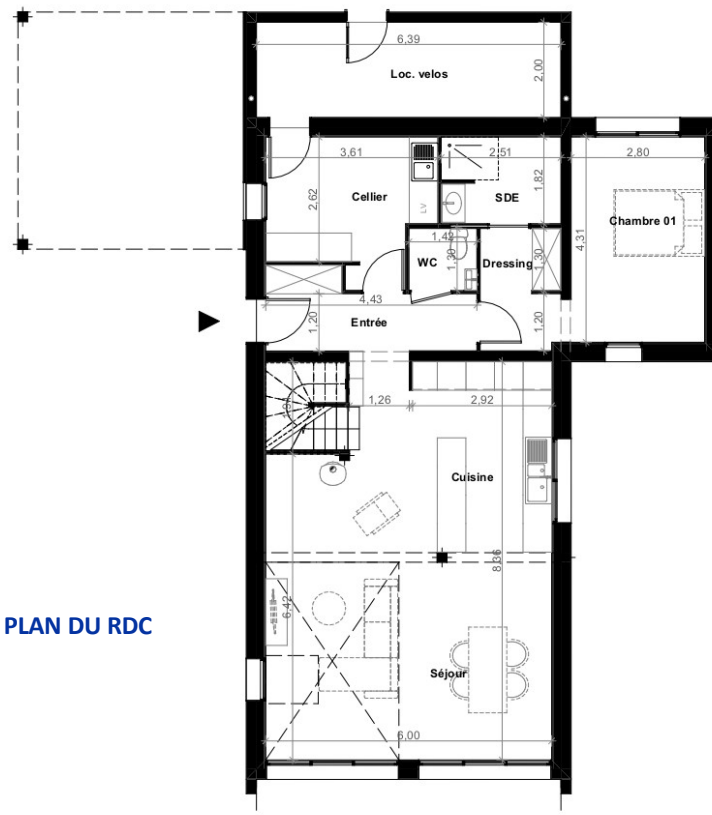
# Les Villas Port Blanc

Bois Bourgerel - 56870 Baden

## PLAN DE MASSE



## PLAN DE LOCALISATION



## PLAN DU RDC



### MAISON 03

TYPE T5

#### SURFACES HABITABLES

ENTRÉE	6,2
CELLIER	9,6
SALLE D'EAU	4,5
CHAMBRE	16
WC	1,85
CUISINE/SÉJOUR	46,85
CHAMBRE	12,3
CHAMBRE	11,6
CHAMBRE	13,3
BUREAU	2,8
DGT	6,9
SALLE D'EAU/WC	4,3
<b>TOTAL</b>	<b>136,2 m<sup>2</sup></b>

#### SURFACES ANNEXES

LOCAL VÉLO	12,8 m <sup>2</sup>
CARPORT	22,8 m <sup>2</sup>

NOTA : En fonction des nécessités techniques de la réalisation, des modifications sont susceptibles d'être apportées à ce plan qui ne revêt, avant d'être annexé à l'acte authentique de vente, qu'un caractère informatif. Par ailleurs, les surfaces et les cotes indiquées (qu'elles soient dimensionnelles ou altimétriques) sont approximatives. Les soffites, faux plafonds, gaines sont susceptibles d'évoluer en situation et en nombre. Les canalisations, radiateurs, retombées, regards ne sont pas figurés. Des modifications mineurs ou des aménagements de détails nécessaires pour des raisons d'ordre technique ou administratif pourront être reportés sur les plans. Les éléments de cuisine sont représentés seulement à titre indicatif.

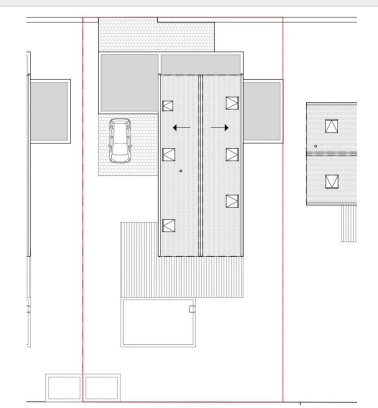
DATE :

**16/12/2022**

# Les Villas Port Blanc

Bois Bourgerel - 56870 Baden

## PLAN DE MASSE

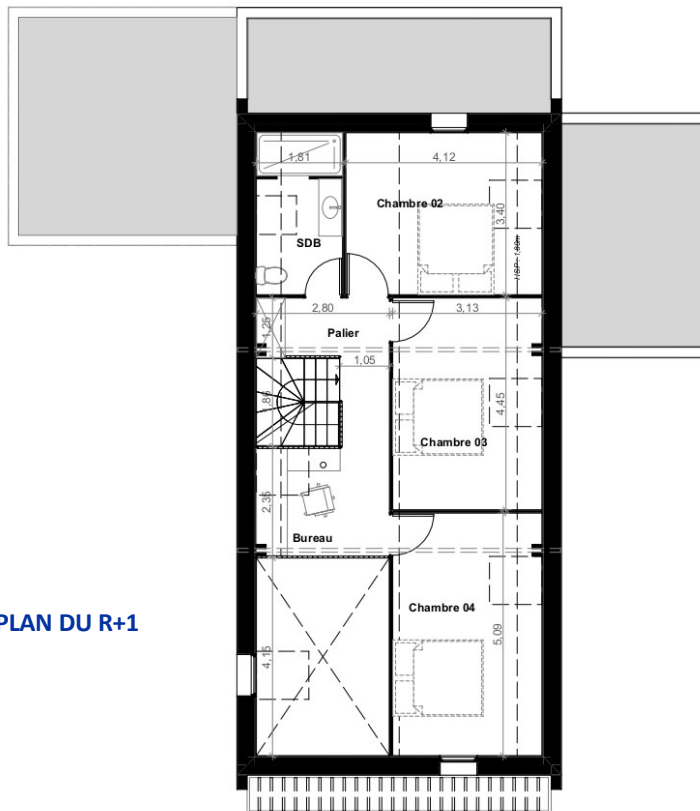


## PLAN DE LOCALISATION



Une opération réalisée par SCCV du Bois Bourgerel  
 34 bis rue Jacques Anquetil, 29000 QUIMPER

## PLAN DU R+1



MAISON 03	
TYPE	T5
SURFACES HABITABLES	
ENTRÉE	6,2
CELLIER	9,6
SALLE D'EAU	4,5
CHAMBRE	16
WC	1,85
CUISINE/SÉJOUR	46,85
CHAMBRE	12,3
CHAMBRE	11,6
CHAMBRE	13,3
BUREAU	2,8
DGT	6,9
SALLE D'EAU/WC	4,3
	<b>136,2 m<sup>2</sup></b>

SURFACES ANNEXES	
LOCAL VÉLO	12,8 m <sup>2</sup>
CARPORT	22,8 m <sup>2</sup>

NOTA : En fonction des nécessités techniques de la réalisation, des modifications sont susceptibles d'être apportées à ce plan qui ne revêt, avant d'être annexé à l'acte authentique de vente, qu'un caractère informatif. Par ailleurs, les surfaces et les cotes indiquées (qu'elles soient dimensionnelles ou altimétriques) sont approximatives. Les soffites, faux plafonds, gaines sont susceptibles d'évoluer en situation et en nombre. Les canalisations, radiateurs, retombées, regards ne sont pas figurés. Des modifications mineurs ou des aménagements de détails nécessaires pour des raisons d'ordre technique ou administratif pourront être reportés sur les plans. Les éléments de cuisine sont représentés seulement à titre indicatif.



DATE :  
**16/12/2022**