



Une opération réalisée par  
 SCCV LARMOR-PLAGE CHATON,  
 25 place de l'Eglise, 56270 PLOEMEUR



APPARTEMENT: n° B14	NIVEAU R+1
TYPE: T4	
TABLEAU DES SURFACES	
Entrée (et placard)	4.8m <sup>2</sup>
Séjour - Cuisine	29.4m <sup>2</sup>
Chambre 1	14.8m <sup>2</sup>
Chambre 2	10.4m <sup>2</sup>
Chambre 3	12.8m <sup>2</sup>
WC	2.9m <sup>2</sup>
SDB	3.4m <sup>2</sup>
SDE	3.5m <sup>2</sup>
Dégagement 1	3.8m <sup>2</sup>
Dégagement 2	5.6m <sup>2</sup>
Cellier	3.1m <sup>2</sup>
<b>SURFACE HABITABLE</b>	<b>94.5m<sup>2</sup></b>
Loggia	14m <sup>2</sup>
<b>SURFACE TOTALE EXTERIEURE</b>	<b>14m<sup>2</sup></b>



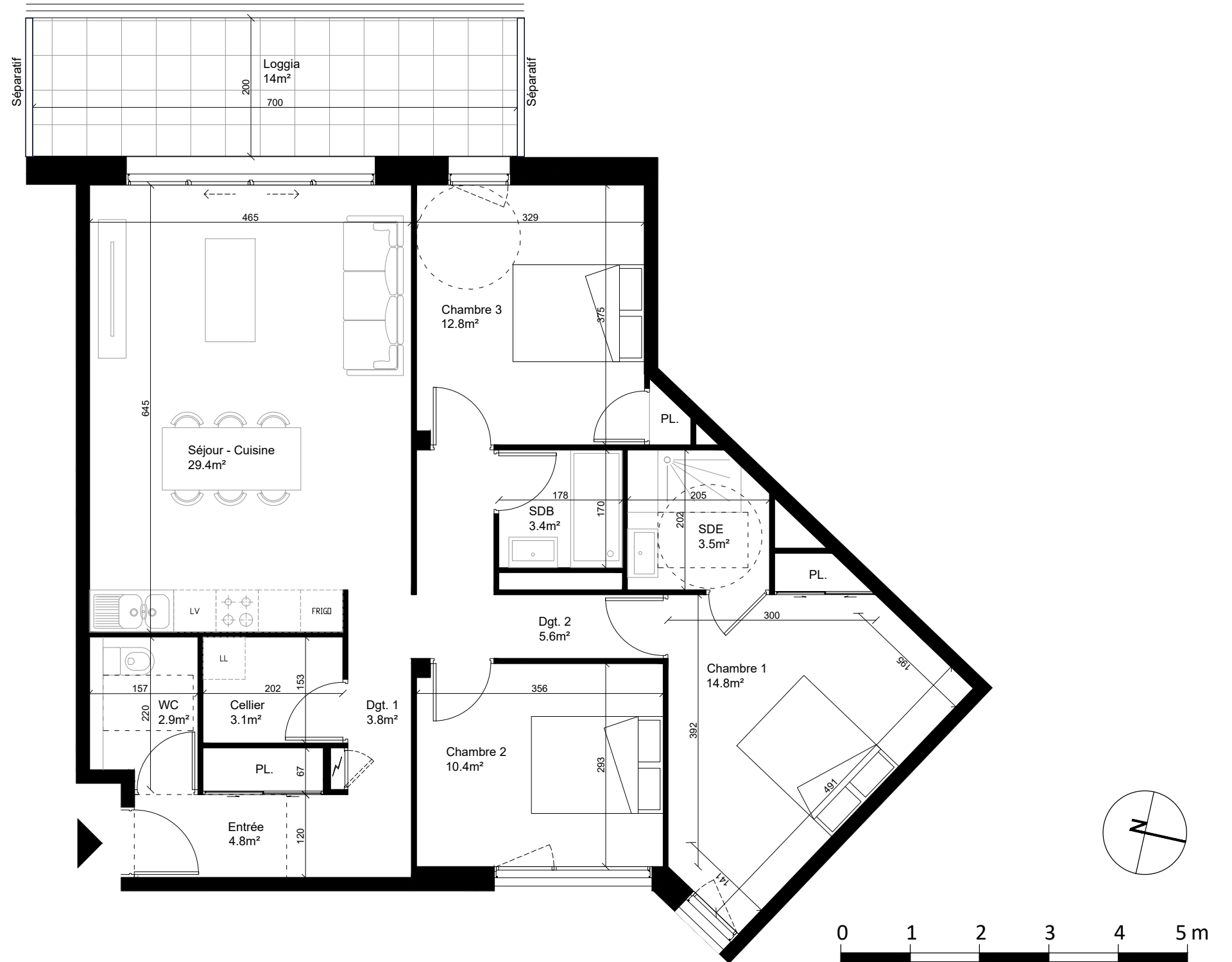
LEGENDE:

	Gaine Technique		Lave Linge
	Coffret Technique		Lave Vaisselle
	Faux Plafond / Soffite		Frigo
	Porte fenêtre / Fenêtre		Cuisson
	Volet roulant		Evier
			Bouche VMC

Date: 22/01/2024      Indice:      ECH. 1:70°

# RIVA

40,42 rue des quatres frères Leroy Quéret  
 56260 LARMOR-PLAGE



NOTA : En fonction des nécessités techniques de la réalisation, des modifications sont susceptibles d'être apportées à ce plan qui ne revêt, avant d'être annexé à l'acte authentique de vente, qu'un caractère informatif. Par ailleurs, les surfaces et les cotes indiquées (qu'elles soient dimensionnelles ou altimétriques) sont approximatives. Les soffites, faux plafonds, gaines sont susceptibles d'évoluer en situation et en nombre. Les canalisations, radiateurs, retombées, regards ne sont pas figurés. Des modifications mineurs ou des aménagements de détails nécessaires pour des raisons d'ordre technique ou administratif pourront être reportés sur les plans. Les éléments de cuisine sont représentés seulement à titre indicatif