

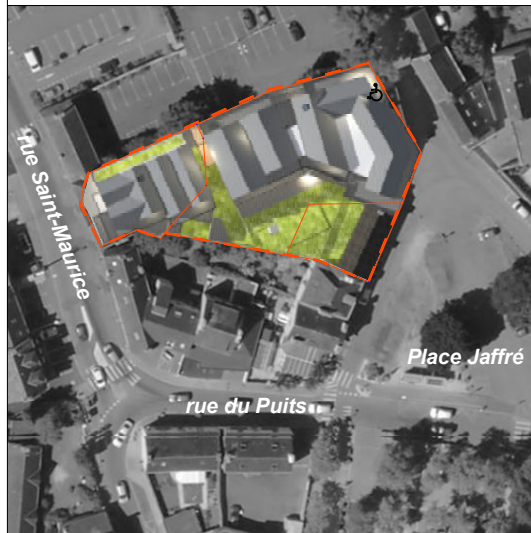
AURA

13, PLACE JAFFRE
56 520 GUIDEL
30 LOGEMENTS

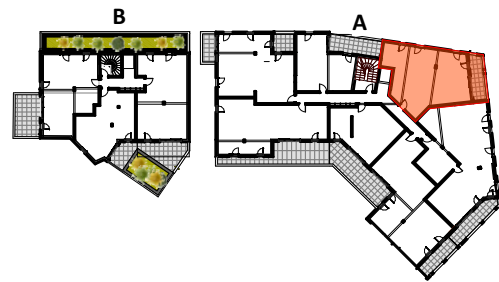


Une opération réalisée par SCCV GUIDEL JAFFRE,
25, Place de l'Eglise, 56 270 PLOEMEUR

PLAN MASSE



PLAN DE LOCALISATION



APPARTEMENT **A11**

NIVEAU **R+1**

TYPE **T3**

SURFACES HABITABLES

| Pièces | Surfaces |
|----------------|---------------------------|
| Cellier | 2,9 |
| Chambre 2 | 14,4 |
| Chambre PMR | 12,9 |
| Cuisine Séjour | 30,5 |
| Entrée + Dégt | 8,3 |
| SdE | 5,0 |
| Wc | 2,5 |
| | 76,5 m² |

SURFACES ANNEXES

| | |
|----------|------|
| Terrasse | 10,7 |
|----------|------|

LEGENDES

| | |
|------|---|
| PL | Placard |
| ETEL | Espace Technique Electrique Logement (Tableau Electrique) |
| COUL | Baie vitrée coulissante |
| OB | Baie oscillo-battante |
| F OP | Baie vitrée opalescente |
| VR | Volet roulant électrique |
| LV | Lave-vaisselle |
| LL | Lave-linge |
| REF | Réfrigérateur |
| LC | Linéaire complémentaire |
| CH | Chaudière gaz |
| EP | Descente d'Eau Pluviale |
| P | Robinet de puisage |
| GC | Garde-corps |

NOTA : En fonction des nécessités techniques de la réalisation, des modifications sont susceptibles d'être apportées à ce plan qui ne revêt, avant d'être annexé à l'acte authentique de vente, qu'un caractère informatif. Par ailleurs, les surfaces et les cotes indiquées (qu'elles soient dimensionnelles ou altimétriques) sont approximatives. Les soffites, faux plafonds, gaines sont susceptibles d'évoluer en situation et en nombre. Les canalisations, radiateurs, retombées, regards ne sont pas figurés. Des modifications mineurs ou des aménagements de détails nécessaires pour des raisons d'ordre technique ou administratif pourront être reportés sur les plans. Les éléments de cuisine sont représentés seulement à titre indicatif.

DATE : 10/05/2023

