

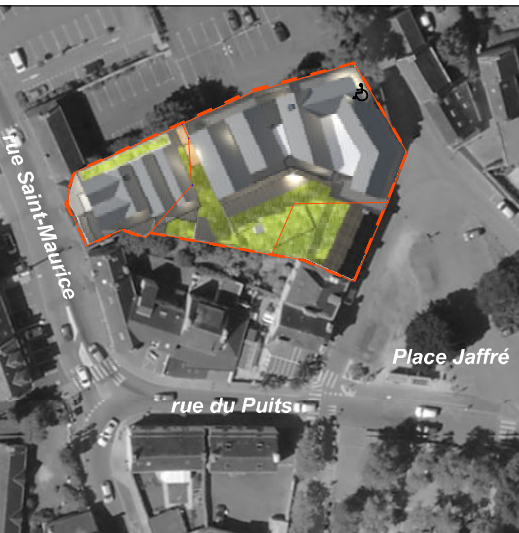
# AURA

13, PLACE JAFFRE  
56 520 GUIDEL  
30 LOGEMENTS

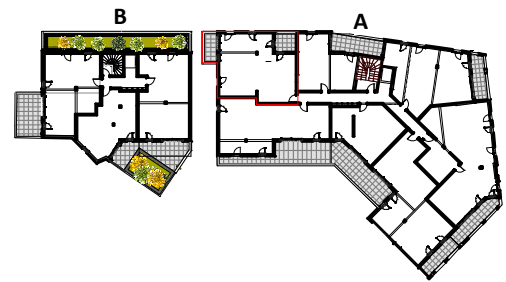


Une opération réalisée par SCCV GUIDEL JAFFRE,  
25, Place de l'Eglise, 56 270 PLOEMEUR

PLAN MASSE



PLAN DE LOCALISATION



APPARTEMENT	A16
NIVEAU	R+1
TYPE	T3

**SURFACES HABITABLES**

Pièces	Surfaces
Chambre 2	10,2
Chambre PMR	11,5
Cuisine Séjour	31,6
Dressing	2,6
Entrée + Dégt	11,1
SdE	6,1
Wc	2,4
<b>Total</b>	<b>75,5 m<sup>2</sup></b>

**SURFACES ANNEXES**

Balcon	7,5
Terrasse	7,1

**LEGENDES**

PL	Placard
ETEL	Espace Technique Electrique Logement (Tableau Electrique)
COUL	Baie vitrée coulissante
OB	Baie oscillo-battante
F OP	Baie vitrée opaiescente
VR	Volet roulant électrique
LV	Lave-vaisselle
LL	Lave-linge
REF	Réfrigérateur
LC	Linéaire complémentaire
CH	Chaudière gaz
EP	Descente d'Eau Pluviale
P	Robinet de puisage
GC	Garde-corps

NOTA : En fonction des nécessités techniques de la réalisation, des modifications sont susceptibles d'être apportées à ce plan qui ne revêt, avant d'être annexé à l'acte authentique de vente, qu'un caractère informatif. Par ailleurs, les surfaces et les cotes indiquées (qu'elles soient dimensionnelles ou altimétriques) sont approximatives. Les soffites, faux plafonds, gaines sont susceptibles d'évoluer en situation et en nombre. Les canalisations, radiateurs, retombées, regards ne sont pas figurés. Des modifications mineurs ou des aménagements de détails nécessaires pour des raisons d'ordre technique ou administratif pourront être reportés sur les plans. Les éléments de cuisine sont représentés seulement à titre indicatif.

DATE : 10/05/2023

